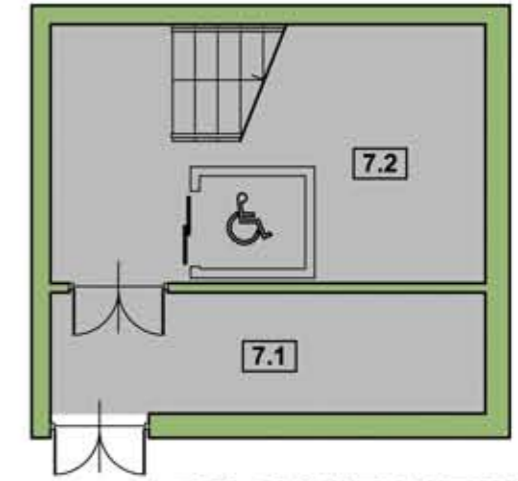
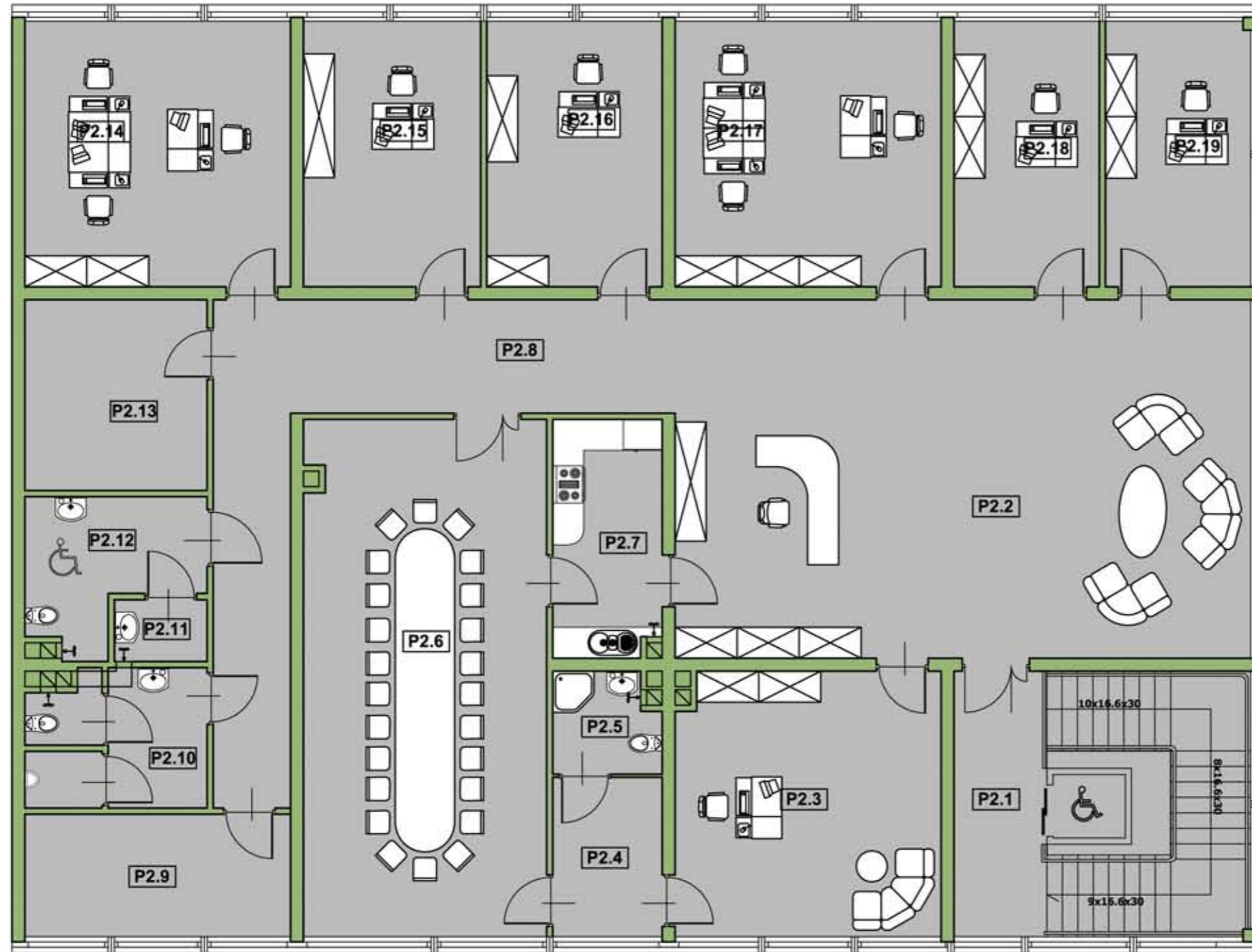
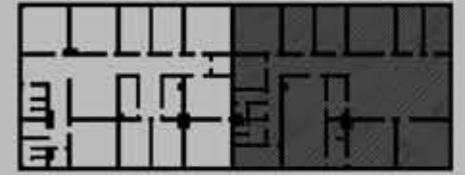


BUDYNEK USŁUGOWY
W ZESPOLE MIESZKALNO - USŁUGOWYM
LUBLIN, UL. WŁADYSŁAWA GRABSKIEGO



FRAGMENT PARTERU

PARTER

7.1	wiatrołap	9.21	m ²
7.2	klatka schodowa	19.70	m ²
		28.91	m²

PIĘTRO

P2.1	komunikacja	29.59	m ²
P2.2	hall	77.49	m ²
P2.3	biuro	26.19	m ²
P2.4	przedsionek	6.55	m ²
P2.5	łazienka	3.91	m ²
P2.6	sala konferencyjna	47.01	m ²
P2.7	kuchnia	9.63	m ²
P2.8	korytarz	31.17	m ²
P2.9	pomieszczenie socjalne	12.23	m ²
P2.10	wc męski	8.84	m ²
P2.11	schowek	2.15	m ²
P2.12	wc damski i dla npln.	8.40	m ²
P2.13	archiwum	13.06	m ²
P2.14	biuro	26.52	m ²
P2.15	biuro	17.66	m ²
P2.16	biuro	17.51	m ²
P2.17	biuro	26.52	m ²
P2.18	biuro	14.49	m ²
P2.19	biuro	14.47	m ²
		393.39	m²

0 1 2 3m

UWAGA! RYSUNEK KONCEPCYJNY - WYMIARY I POWIERZCHNIE MOGĄ ULEC ZMIANIE. PLAN POKAZUJE PRZYKŁADOWĄ ARANŻACJĘ LOKALU NIE POKRYWAJĄCĄ SIĘ Z PLANEM WYKONAWCZYM



BUDYNEK USŁUGOWY

ZESPÓŁ BIUROWY 2

POW. 422.30 m²

PARTER + PIĘTRO



BIURO OBSŁUGI KLIENTA:
00-515 Warszawa, ul. Żurawia 32/34 tel. 22 622 13 34; 622 13 61
03-687 Warszawa, ul. Łodygowa 26 tel. 22 515 33 15; 515 33 11
www.dolcan.com.pl mail: dolcan.warszawa@dolcan.com.pl