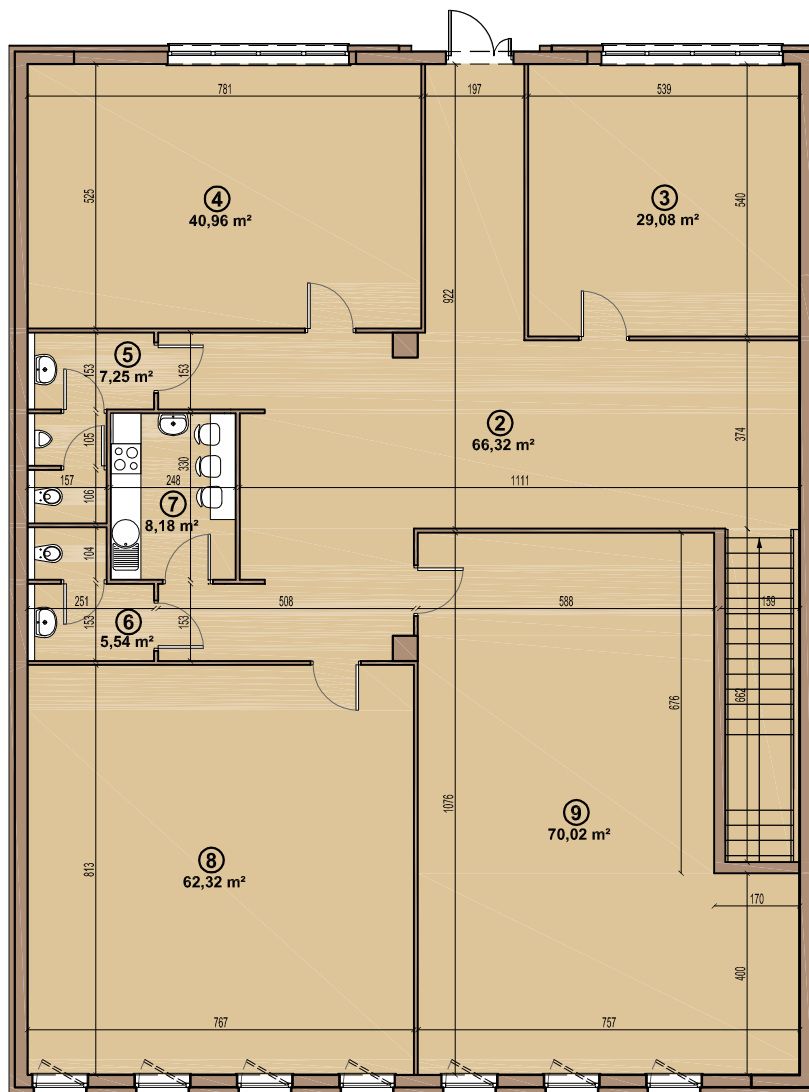
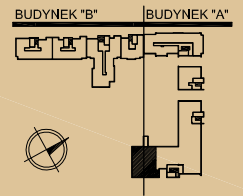


ZESPÓŁ MIESZKANIOWY Z USŁUGAMI

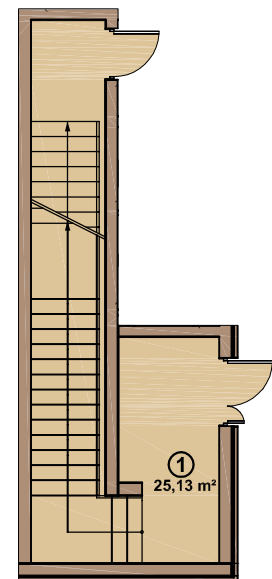
WARSZAWA, AL. KRAKOWSKA 291



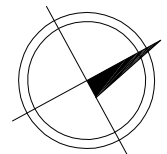
Piętro 1

ZESTAWIENIE POWIERZCHNI

1 Schody	25,13m ²
2 Korytarz	66,32m ²
3 Pracownia projektowa	29,08m ²
4 Pracownia projektowa	40,96m ²
5 WC mężczyzn	7,25m ²
6 Kuchnia	8,18m ²
7 WC kobiet	5,54m ²
4 Pracownia projektowa	62,32m ²
4 Pracownia projektowa	70,02m ²



Parter



UWAGA: RYSUNEK KONCEPCYJNY - WYMIARY I POWIERZCHNIE MOGĄ ULEC ZMIANIE. RZUT POKAZUJE PRZYKŁADOWĄ ARANŻACJĘ LOKALU

LOKAL USŁUGOWY: NR 6

BUDYNEK "A"

pow. 314,8m²

PARTER+PIĘTRO 1



BIURA OBSŁUGI KLIENTA:

00-515 Warszawa, ul. Żurawia 32/34 tel. 022 622 13 34, 022 622 13 49, 022 622 13 61

03-687 Warszawa, ul. Łodygowa 26 tel. 22 512 33 15, 512 33 11

www.dolcan.com.pl



biuro@agk.com.pl, www.agk.com.pl

02-463 Warszawa, ul. Naukowa 35A tel. 022 863 30 64, fax. 022 863 30 67