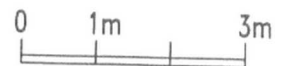
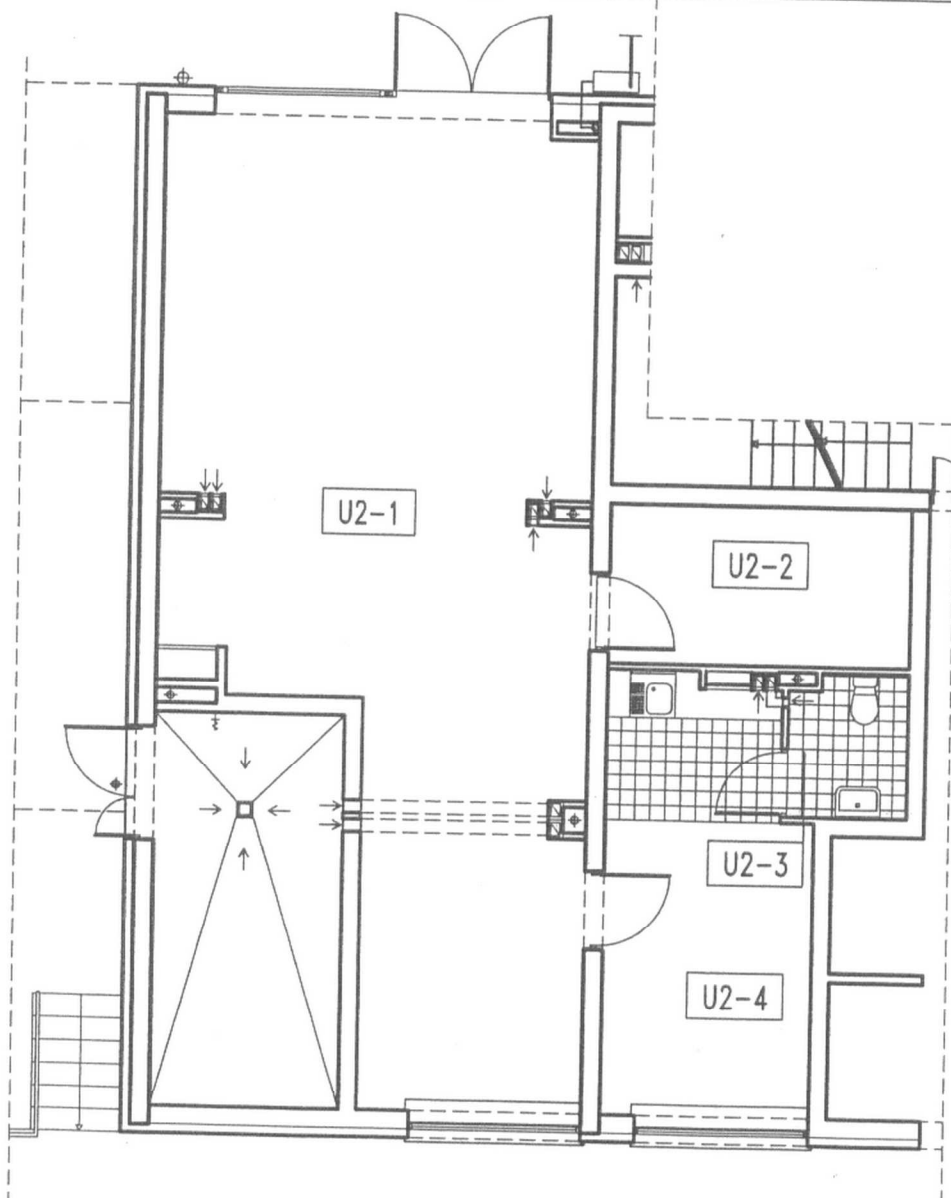


lokal usługowy U2		
U2-1	pow.sprzedazy	58,83 m ²
U2-2	magazyn	8,32 m ²
U2-3	sanitariat	3,01 m ²
U2-4	pokój socjalny	15,10 m ²
razem U2		85,26 m ²



OSIEDLE ORLA 2

BUDYNEK GH parter

LOKAL USŁUGOWY U2
pow.użytkowa 85,26m²

INWESTOR

"DOLCAN" Sp. z o.o.
03-687 Warszawa ul.Łodygowa 26

OBIEKT

ZESPÓŁ BUDYNKÓW MIESZKALNYCH-WIELORODZINNYCH
Zabki pomiędzy ul. Wiosenną i Poniatowskiego

PROJEKT

METROPOLIS II
BIURO ARCHITEKTONICZNE
projekty wszystkich rodzajów budynków
projekty wnętrz
wykonawstwo

ul. Towarowa 22 00-839 Warszawa
tel./fax (0-22) 652 17 18, 652 17 19

ARCH. KAZIMIERZ OLSZANIECKI

