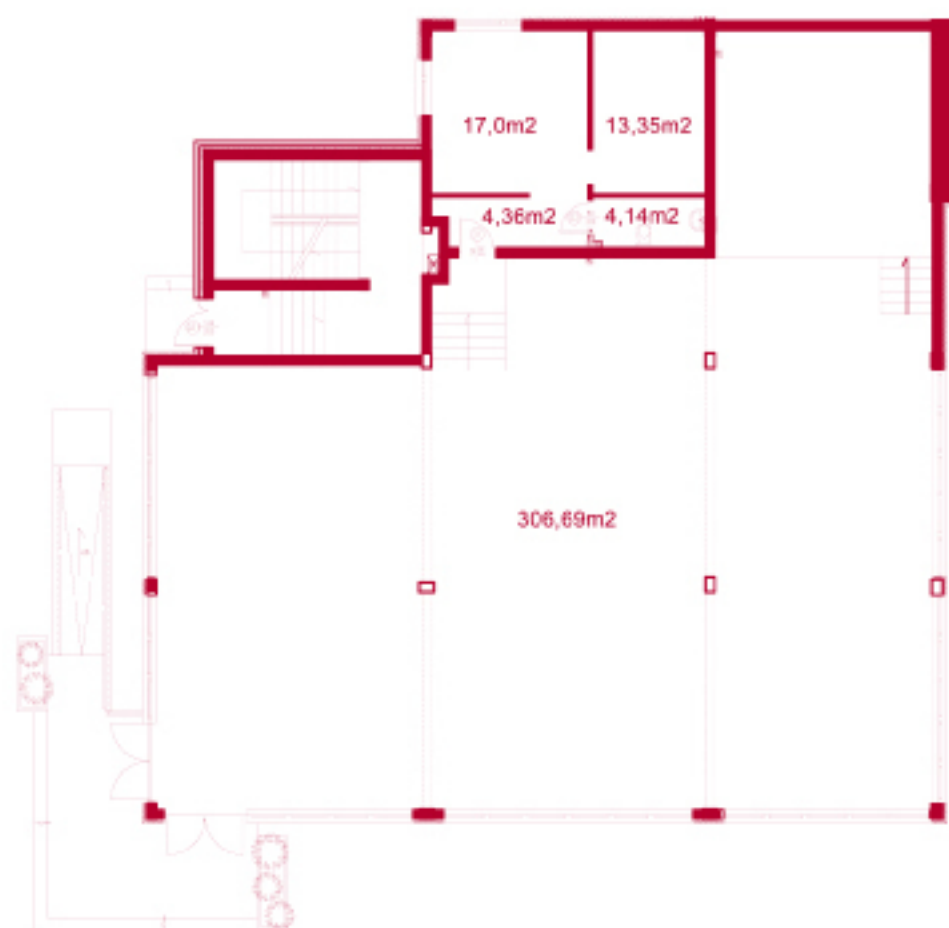
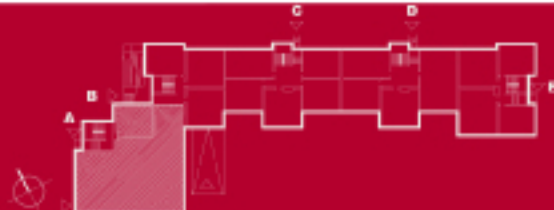


BLOK MIESZKALNY WIELORODZINNY W KOZIENICACH OSIEDLE POLESIE 2

INWESTOR: INVEST BUDMAX Sp. z o. o.
03-301 WARSZAWA ul. Jagiellońska 76



0.1 POM. BIUROWE	17,0m ²
0.2 POM. BIUROWE	13,35m ²
0.3 ŁAZIENKA	4,14m ²
0.4 KUCHNIA	4,36m ²
0.5 POW. HANDLOWA	306,69m ²
RAZEM	345,54m ²

POM. BIUROWE + POM. HANDLOWE

POW. 345,54m²

PARTER



BIURA OBSŁUGI KLIENTA:

00-515 WARSZAWA UL. ŻURAWIA 32/34 TEL. 022 622 13 34 LUB 622 13 49

03-687 WARSZAWA UL. ŁODYGOWA 26 TEL. 022 512 33 15 LUB 512 33 11

www.dolcan.com.pl, mail dolcan.warszawa@dolcan.com.pl

Uwaga! Rysunek koncepcyjny - wymiary i powierzchnie mogą ulec zmianie. Plan pokazuje przykładową aranżację lokalu. Wszelkie zmiany projektowe prosimy uzgadniać z wykonawcą.