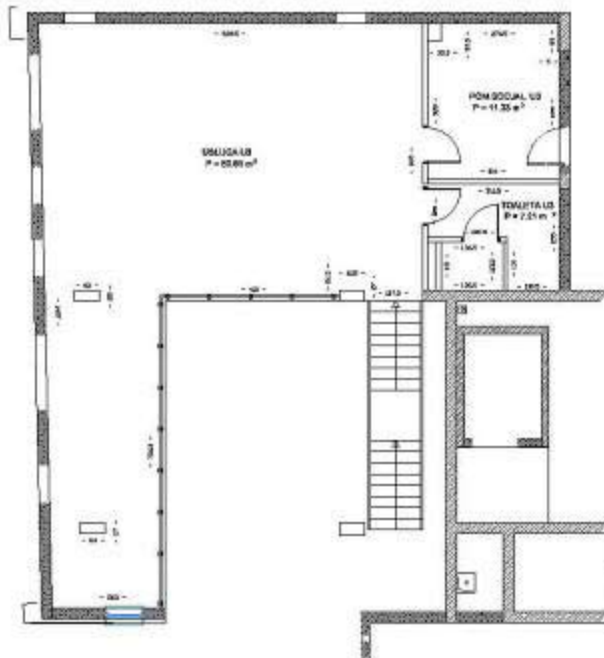


POZIOM GÓRNY



**DOLCAN**

ul. Żaranka 20/4, 03-510 Warszawa  
 tel. 522 12 24, 522 13 48  
 ul. Łobzowska 26, 03-680 Warszawa  
 tel. 579 86 43, 576 74 81  
 dolcan.warszawa@dolcan.com.pl

**ul. Skierniewicka  
12/14**  
 Warszawa - Włoc

Planowana lokalizacja w budynku



Plan	Plan / 1 Piętro / Stacja A
Numer lokalu	L2
Planowana powierzchnia	190,80 m <sup>2</sup>
Planowana powierzchnia użytkowa	81,33 m <sup>2</sup>
Planowana powierzchnia ogólna	89,36 m <sup>2</sup>

Geodelta Uprawniony  
 Złotycki Leszek  
 Nr Uprawn. 19354

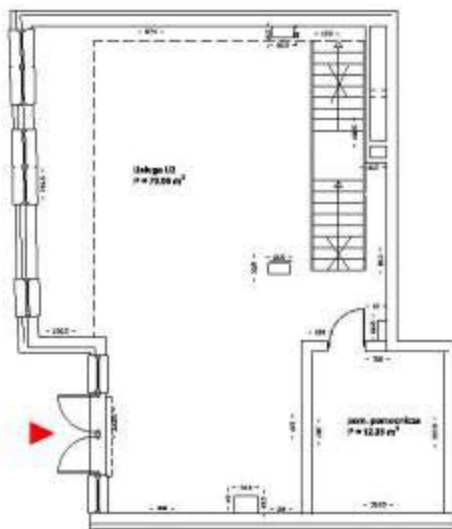
Planowana powierzchnia Pm - 70

Wykonawca:

**GEOPOINT**

01-222 Warszawa, ul. Borenia 21/40  
 tel. (+48 22) 676 31 00, tel. (+48) 226 206 190  
 602 214 527 71 20, biuro@geopoint.pl  
 www.geopoint.pl, psw@geopoint.pl

POZIOM DOLNY



**DOLCAN**

ul. Żaranka 20/4, 03-510 Warszawa  
 tel. 522 12 24, 522 13 48  
 ul. Łobzowska 26, 03-680 Warszawa  
 tel. 579 86 43, 576 74 81  
 dolcan.warszawa@dolcan.com.pl

**ul. Skierniewicka  
12/14**  
 Warszawa - Włoc

Planowana lokalizacja w budynku



Plan	Plan / 1 Piętro / Stacja A
Numer lokalu	L2
Planowana powierzchnia	190,80 m <sup>2</sup>
Planowana powierzchnia użytkowa	81,33 m <sup>2</sup>
Planowana powierzchnia ogólna	89,36 m <sup>2</sup>

Geodelta Uprawniony  
 Złotycki Leszek  
 Nr Uprawn. 19354

Planowana powierzchnia Pm - 70

Wykonawca:

**GEOPOINT**

01-222 Warszawa, ul. Borenia 21/40  
 tel. (+48 22) 676 31 00, tel. (+48) 226 206 190  
 602 214 527 71 20, biuro@geopoint.pl  
 www.geopoint.pl, psw@geopoint.pl